

2017

1

が あいあいきしゃぽぽ



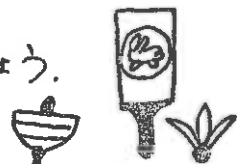
あいあい子育て支援センター

あけましておめでとうございます。



クリスマス... 年末年始のお休みはいかがお過ごしでしたでしょうか?  
お休みの間は お出かけしたり親せきが集まったり... たくさん楽しい  
ことがあったことでしょう。 寒い時こそ 外の空気を吸い 雪の中で  
かけまわると 身体もあたたまり。 気分もスッキリ!

今年もまた あいあい広場で 元気いっぱいお友達と遊びましょう。  
1月は お正月ならではの遊びをしたいと思います。



1月のねらい  
楽しいお正月

あそび

はねつき(ふうせん)  
たこたこあがれ  
かるた あそび  
鬼は外

手あそび・うた

ゆき  
お正月

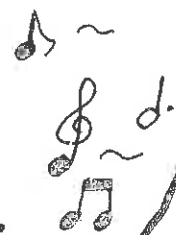


あいのび

1月11日(水) 松川学習センター  
(和室)  
10:00~11:15  
身長・体重を計ります。

親子教室

1月27日(金) 9:30~午後  
10:00~11:00  
丹野陽子先生による  
リトミック  
楽しい音楽遊びです。  
場所: 南体育館 研修室



こんな時どうする?

子ども同士でおもちゃの取り合いになると、つい自分の子どもにかまんさせます。  
いつも遊具を独り占めしている子。目に余るので注意したいのですが...?

トラブルが起きた時にどうするかというより 親同士が互いに子どもを見守る関係になることが大切ではないでしょうか? つい話しに夢中になってはいませんか? またよその子を注意するのは決してマナー違反ではありません。 ただし 頭ごなしに叱りつけるのはNG. まずはしゃがんで目と合わせ、できれば手を取るなどし、「お願いがあるんだけど、~してくれないかな?」と丁寧に頼みましょう。たとえ相手が子どもでも 相手の立場を尊重した態度や言い方が必要ですね。